



Nome: _____

Turma: _____

ATIVIDADE DE CIÊNCIAS

1) Assinale as opções que são VERDADEIRAS:

- A) As principais funções do sistema nervoso estão relacionadas ao controle do funcionamento do corpo e ao modo como interagimos com o ambiente.
- B) Todas as nossas ações e reações são comandadas pelo sistema nervoso por meio de mensagens que são conduzidas por células nervosas conhecidas como neurônios.
- C) As células nervosas são denominadas por encéfalo.
- D) O sistema nervoso central, formado pelo encéfalo (órgão cuja parte principal é formada pelo cérebro) e pela medula espinal.
- E) O conjunto de nervos que recebe mensagens e conduz as respostas do corpo é chamado sistema nervoso periférico.
- F) O encéfalo é formada pelo cérebro e pela medula espinal.
- G) A medula espinal é formada pelo tecido cardíaco, e é protegida pelo crânio.
- H) Muitas mensagens conduzidas pelos nervos, vindas de diversas partes do corpo, passam pela medula espinal. Por meio dela, essas mensagens podem ser destinadas ao encéfalo ou a outros locais do corpo.

Leia a tirinha e responda as questões 2 e 3:



2) Além do que foi mencionado na tirinha, o que mais faz parte do sistema nervoso central?

R: _____


3) Sobre o cérebro, assinale a única opção correta:


- A) É a maior parte do encéfalo e divide-se em dois hemisférios: direito e esquerdo. No cérebro estão as áreas responsáveis pelos sentidos – visão, audição, olfato, tato e gustação –, pela linguagem (escrita e falada), pelo raciocínio e pela aprendizagem.
- B) Controla a postura e o equilíbrio do corpo, além de coordenar os movimentos.
- C) Também chamado medula oblonga, o bulbo controla a parte involuntária da respiração, os batimentos do coração, a pressão arterial, o reflexo da tosse e do espirro
- D) Recebe mensagens dos órgãos dos sentidos e as transmite para regiões do órgãos.


4) Faça o legendário abaixo:

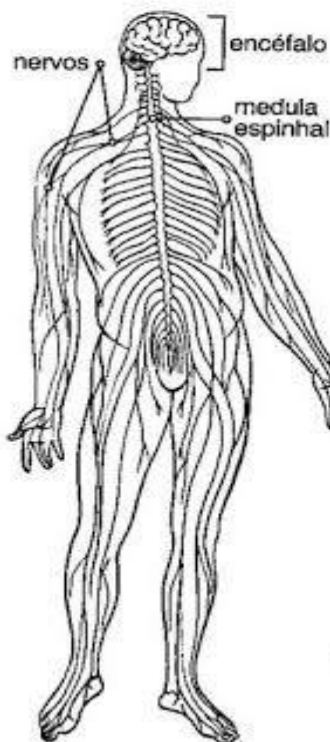
Legendário

• Leia as frases abaixo e use a legenda de acordo com o órgão:

 **Nervos**

 **Medula espinhal**

 **Encéfalo**



- a) ☐ É formado pelo cérebro, cerebelo e bulbo.
- b) ☐ Distribuem-se por todo o corpo.
- c) ☐ É o principal órgão de ligação do encéfalo com outras partes do corpo.
- d) ☐ Eles conduzem os impulsos nervosos.
- e) ☐ Ela tem a forma de um cordão e está localizada dentro da coluna vertebral.
- f) ☐ Seu principal órgão é o cérebro.
- g) ☐ Ele está localizado na parte interna da cabeça, protegido pelos fortes ossos do crânio.

5 - Assinale a alternativa que NÃO tem relação como sistema nervoso:

- A) Captar e interpretar estímulos do ambiente.
 - B) Criar respostas por meio de movimentos, sensações ou constatações.
 - C) Transportar de nutrientes e oxigênio para o corpo.
 - D) Controlar a atividade dos músculos.
- 6) É comum ouvir expressões como: “Meu coração disparou”, “Fiquei tão nervoso que comecei a suar”, “Senti a boca seca”. Estas reações são características de um estado emocional alterado, e são controladas sob a ação do:

- A) Sistema nervoso. B) Sistema respiratório. C) Sistema respiratório. D) Olhos.

7) Pode-se dizer que o acúmulo de mercúrio afeta a sobrevivência e o funcionamento dos _____. Tanto a transmissão do impulso nervoso, que ocorre sempre dos _____ para os _____ quanto a liberação de neurotransmissores são prejudicadas. Indique a alternativa que completa corretamente as lacunas:



a) dendritos — neurônios — axônios

b) axônios — dendritos — neurônios

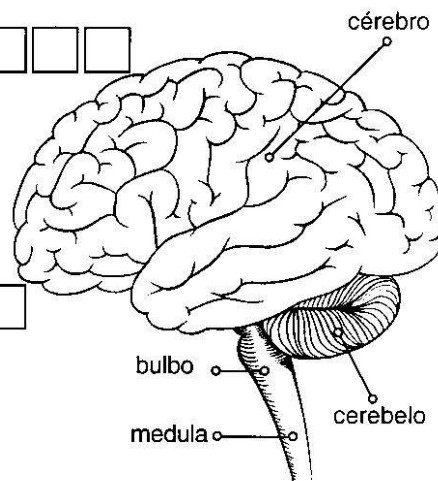
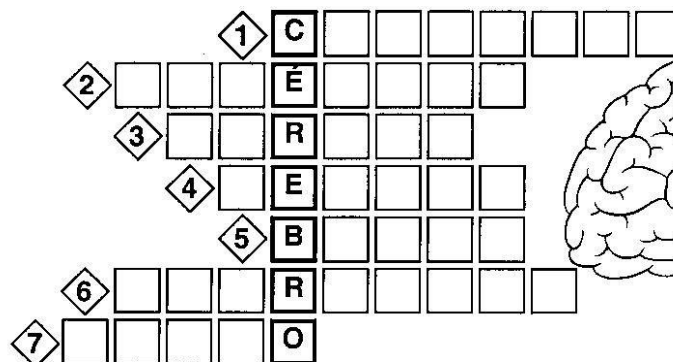
c) neurônios — dendritos — axônios

d) axônios — neurônios — dendritos

8) Faça a cruzadinha abaixo:

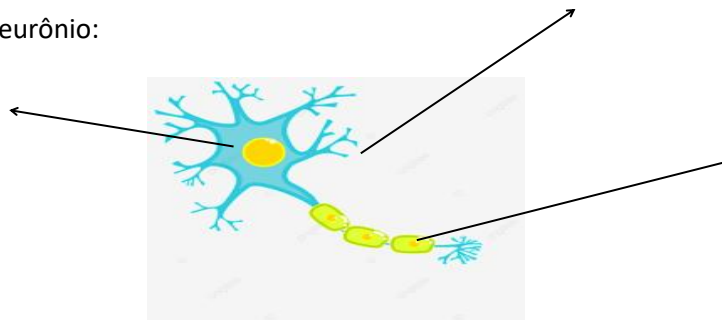
Cruzadinha

♦ Leia as afirmativas abaixo e complete a cruzadinha.

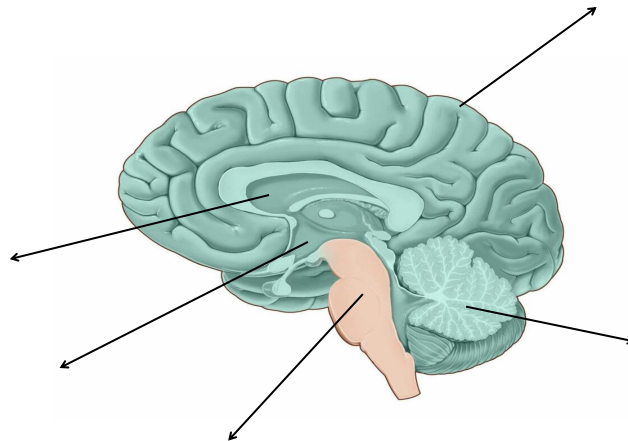


- 1 Controla os músculos e o equilíbrio.
- 2 Recebe todas as mensagens vindas do ambiente.
- 3 Fazem a ligação entre o encéfalo e a medula espinhal e todo o organismo.
- 4 Liga o encéfalo às diversas partes do corpo.
- 5 Controla as ações involuntárias, como a respiração.
- 6 São células do sistema nervoso.
- 7 Órgão do sentido que nos permite enxergar.

9 - Nomeie as partes do neurônio:



10) Nomeie as partes do cérebro:



11) Observe a tirinha e a imagem e responda a questão:



Qual parte do cérebro comanda as reações vistas na tirinha e na imagem?

A) Cerebelo

C) Bulbo

B) Tálamo

D) Hipotálamo